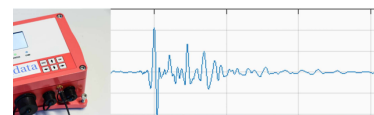


MFH Gulmstrasse, 6315 Oberägeri



www.terradata.ch

Erschütterungsmessungen



Zeitraum 2017 - 2018
Projektgrösse 22 Eigentumswohnungen

Auftraggeber Alfred Müller AG, Neuhoferstrasse 10, 6340 Baar

ERBRACHTE LEISTUNGEN

Riss- Zustandsprotokolle
Geländeaufnahmen
Bestandesaufnahmen
Erschütterungsmessungen
Bauwerksüberwachung
Baubegleitende Vermessung

PROJEKTBE SCHRIEB

Es entstehen 22 variantenreiche und moderne Eigentumswohnungen mit 2.5 bis 4.5 Zimmern. Die Wohnungen befinden sich an wunderbarer Lage mit unverbaubarer Panoramansicht auf die umliegenden Berge und den Aegerisee